



IP66



Die Timmer-Leimpumpe in der Container-Version entspricht der Leimpumpe mit Heizung, ist jedoch mit einem extra langen Saugrohr zur Förderung von

Leim aus IBC-Containern ausgestattet. Die über den integrierten Hubzähler einzustellende Hubzahl bestimmt die zu fördernde Leimmenge.

Bei Erreichen der eingestellten Hubzahl schaltet die Pumpe auf Stopp.

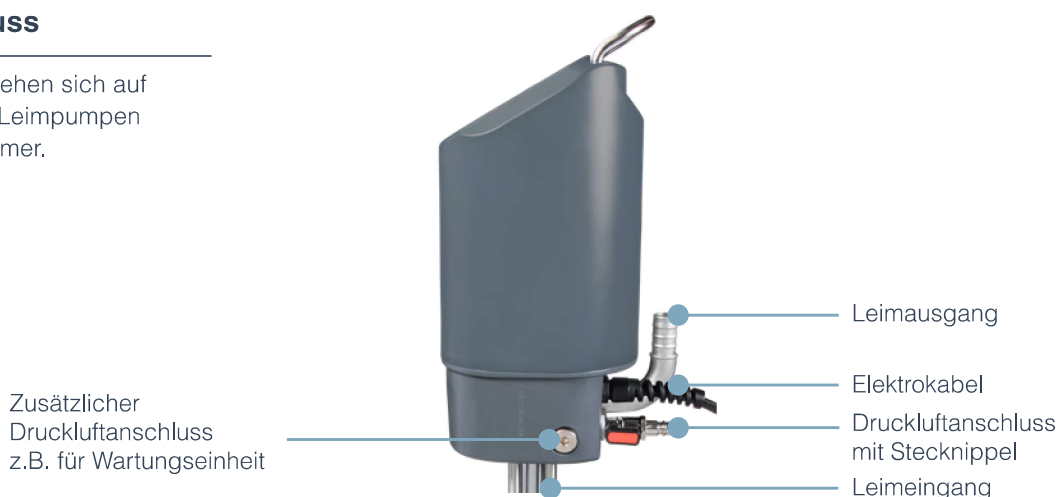
Programmiermöglichkeiten

- Temperaturanzeige C°/ F
- Vorwahl Medientemperatur
- Hubzählung
- Hubfrequenzanzeige
- NFC: Datenauslesen via Android-Smartphone oder -Tablet
- Wartungsintervall-Anzeige



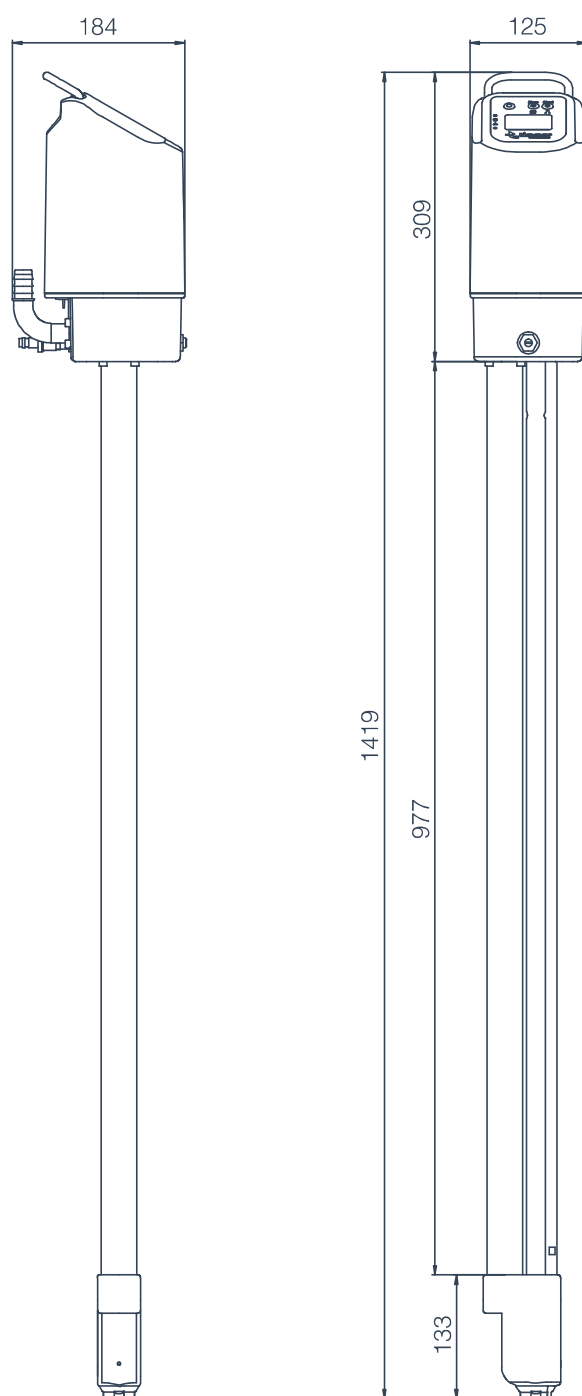
Pumpenanschluss

Die Anschlüsse beziehen sich auf alle pneumatischen Leimpumpen mit Heizung von Timmer.



PREMIUM-Pneumatische Leimpumpe mit Heizung PTI-D4-H-Hz-Cont

Bestell-Nr.	Typ	Variante	Ausführung	Gehäuse
54005800	PTI-D4-H-Hz-Cont-1100	Mit integrierter Heizung	Schuko-Stecker	IP66



Technische Zeichnung:
Alle Maßangaben in mm

Material

Gehäuseoberteil	: ABS
Gehäuseunterteil	: POM
Gehäuse Ansaugfuß	: Edelstahl
Flüssigkeitsventilkugeln	: Edelstahl
Steigrohr-Heizung	: Edelstahl
Kolbenstange	: Edelstahl
Heizung	: Edelstahl
Zugstangen (2 Stück)	: Edelstahl
Tülle (19 mm)	: Edelstahl
Handgriff	: Edelstahl
Saug- und Druckventile O-Ring	: FKM

Technische Daten

Antrieb	: Pneumatisch
Antriebsprinzip	: Selbstansaugend
Ansaughöhe	: ca. 3 m (20 °C, bei Wasser)
Übersetzungsverhältnis	: 3,8 : 1
Fördermenge (bei Wasser)	: Max. 33 cm ³ pro Doppelhub (0,1 - 5 l/min / 6 - 300 l/h)
Mediumtemperatur	: Max. 50 °C – elektronisch regelbar
Viskosität Fördermedium	: Max. 150.000 mPas
Geringe Pulsation	: Mediumförderung in Saug- als auch : Druckbewegung
Anschluss - Saugseite	: Saugrohr, 1000 mm
Anschluss - Druckseite	: Tüllenflansch, 19 mm
Gewicht	: 11,5 kg
Hubgeschwindigkeit	: Max. 3 Hz

Elektrische Daten

Elektrischer Anschluss (110 V - Version auf Anfrage)	: 200 - 240 V, 50/60 Hz
Leistungsaufnahme	: ca. 950 W bei max. Heizleistung
Anschlusskabel (Schuko-Stecker - andere Stecker lieferbar)	: 2 m Gummikabel
Temperaturregler	: Elektronisch
Temperaturbereich	: Einstellbar bis +50 °C
Temperatureinstellung	: Über Display mit Folientastatur / Timmer-App
Gehäuse	: IP66 (gegen Staub und Strahlwasser)

Pneumatische Daten

Druckluftanschluss	: Stecknippel 7,2 NW
Betriebsdruck	: 3 - 6 bar gefilterte Druckluft
Druckluftverbrauch	: 205 l/min bei 3 Hz / 170 l/min bei 2 Hz
Antrieb	: pneumatische Oszilliersteuerung

Medien

Die Pumpe ist zum Fördern verschiedenster Flüssigkeiten (Medien) geeignet.
Die Beständigkeit gegenüber Medien ist im Einzelfall zu prüfen.

Wir beraten Sie gerne bezüglich der Eignung in Ihrem
spezifischen Anwendungsfall.