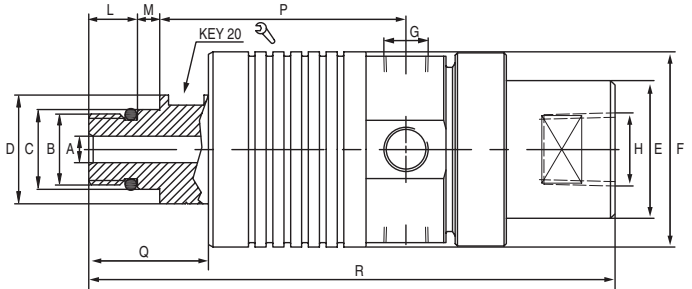


Typ GFL/GFLA

GFL

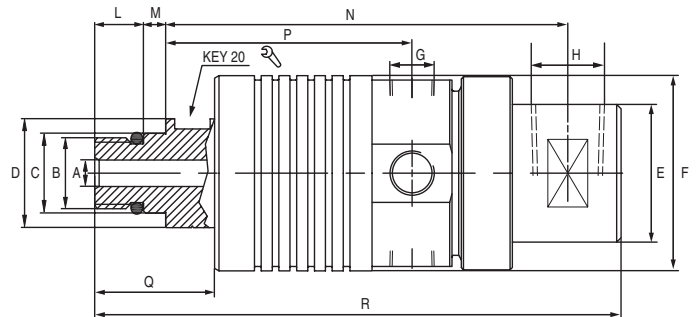


Für Trockenlauf

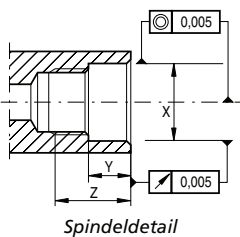


| Typ | A | B | C | D | E | F | G | H | L | M | P | Q | R | Gewicht (Kg) |
|--------------|---|---------------|---------------|------|----|----|----------|----------|----|---|------|----|-------|--------------|
| GFL009028400 | 6 | M16 X 1,5 LH | 18g6 | 24,5 | 31 | 44 | 1/8" BSP | 3/8" BSP | 11 | 5 | 55,5 | 27 | 118,6 | 0,50 |
| GFL009028401 | 6 | 5/8" - UNF LH | 16,650/16,645 | 24,5 | 31 | 44 | 1/8" BSP | 3/8" NPT | 14 | 5 | 55,5 | 30 | 121,6 | 0,50 |
| GFL009028402 | 6 | M10 X 1,0 LH | 11h6 | 24,5 | 31 | 44 | 1/8" BSP | 3/8" BSP | 13 | 3 | 55,5 | 27 | 118,6 | 0,50 |

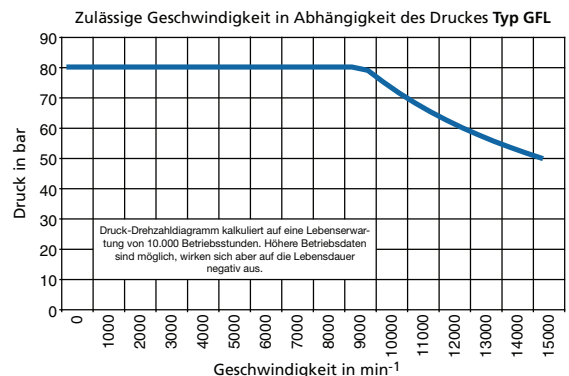
GFLA



| Typ | A | B | C | D | E | F | G | H | L | M | N | P | Q | R | Gewicht (Kg) |
|---------------|---|---------------|---------------|------|----|----|----------|----------|----|---|------|------|----|-------|--------------|
| GFLA009028405 | 6 | M16 X 1,5 LH | 18g6 | 24,5 | 31 | 44 | 1/8" BSP | 3/8" BSP | 11 | 5 | 90,6 | 55,5 | 27 | 118,6 | 0,50 |
| GFLA009028406 | 6 | 5/8" - UNF LH | 16,650/16,645 | 24,5 | 31 | 44 | 1/8" BSP | 3/8" NPT | 14 | 5 | 90,6 | 55,5 | 30 | 121,6 | 0,50 |
| GFLA009028408 | 6 | M16 X 1,5 RH | 18g6 | 24,5 | 31 | 44 | 1/8" BSP | 3/8" BSP | 11 | 5 | 90,6 | 55,0 | 27 | 118,6 | 0,50 |



| Medium | Druck (bar) | Temperatur (°C) | min ⁻¹ |
|---------------|-------------|-----------------|-------------------|
| KSS/Schneidöl | 80 | 90 | 15.000 |
| Luft | 5 maximum | 90 | 10.000 |



Eigenschaften und Vorzüge

- ▶ Sonderauslegung der Dichtungselemente für Trockenlauf geeignet
- ▶ optimierte, druckentlastende Gleitringdichtung für geringe Reibung
- ▶ Präzisions-Schräglager mit vermindertem Planschlag und Vibration
- ▶ Labyrinthdichtung und Leckagebohrungen zum Schutz der Wälzlager
- ▶ eloxiertes Aluminiumgehäuse
- ▶ Hochgeschwindigkeits- und Trockenlaufenwendungen
- ▶ reduzierte Kühlschmierstoffverdunstung für verbesserte Luftqualität
- ▶ geringe Hitzeentwicklung in Wälzlager und Gleitringdichtung
- ▶ keine Prozessleckage bei Werkzeugwechsel
- ▶ geringe Vibrationsstörfälligkeit für präzise Werkstückbearbeitung
- ▶ auch für Rotation mit Druckluft geeignet
- ▶ können nach Anfrage auch mit bereits eingelaufenem Wälzlagerfett geliefert werden
- ▶ geschlossener Ring auch für Zugstangenabfrage geeignet